



Konzept für Freiflächen-Photovoltaikanlagen in Gemeinde Wildeck

Informationsveranstaltung für die
Flächeneigentümer am 21.12.2022

Berater-Team

Armin Raatz, KEEA GmbH
im Auftrag von LEA Hessen
(Bürgerforum Energiewende Hessen)



Torsten Schwarz
wir.solar
richtig viel(e) bewegen

Vom Reden ins Handeln kommen

- **2009** bereits Beschluss der Gemeinde zur Klimaneutralität
- **Beschluss Gemeindevertretung am 14.07.2022:**
 - Beitrag zur Klimaneutralität durch Solaranlagen auf Freiflächen
 - Die Gemeindevertretung offen für Solarparks
- Anforderungen:
 - verträglich für die Bürgerschaft
 - verträglich für Natur und Landschaft
 - Wertschöpfung verbleibt möglichst in der Region
- Auftrag an Gemeindevorstand für **Leitfaden**



Seit September wird mit Unterstützung von außen gut gearbeitet

Auftrag an
LEA/wir.solar

Potenziale
in Wildeck

Workshop
Arbeitsgruppe

- Informationen
- Diskussionen
- Abwägungen
- **Eckpunkte**

Im Einvernehmen wurde die Richtung durch die Arbeitsgruppe am 15. Oktober 2022 vorgegeben

- **Transparenz** in der Herleitung ausgewählter Flächen
- Orientierung am **Gemeinwohl**
 - Finanzieller Nutzen für Wildeck
 - Stärkung der Gemeindewerke
 - Einbindung der Bürgerschaft (über die Waldhessische Energiegenossenschaft)
 - Berücksichtigung der Interessen der aktiven Landwirtschaft
 - Hohe Akzeptanz in Bürgerschaft





LEA-Hessen Landesenergieagentur

Zielgruppen, Aufgaben und Finanzierung



www.lea-hessen.de

Bürgerforum Energiewende Hessen (BFEH)

Das Bürgerforum unterstützt Kommunen in Hessen dabei:

- **Prozesse** rund um Energieprojekte zu gestalten,
- Bürgerinnen und Bürgern **Informationen** zu Projekten und Regelungen zu vermitteln,
- komplexe Themen **verständlich** darzustellen,
- den Bürgerdialog **individuell** auf die Kommune zuzuschneiden,
- **Konflikte zu klären** – mit neutralen Moderationen oder Mediationen für einen sachlichen und konstruktiven Austausch zu sorgen,



www.buergerforum-energiewende-hessen.de



Bürgerforum Energiewende Hessen (BFEH)

Rahmenbedingungen für Leistungen des Bürgerforums Energiewende Hessen

- Die Unterstützung erfolgt auf **Anforderung/Nachfrage** aus Kommunen
- Die Bedienung von Anfragen erfolgt nach Absprache mit der Projektleitung der LEA Hessen und dem verfügbaren Budget
- Die Leistungen sind **kostenfrei**
- Die Aktivitäten des BFEH setzen eine **aktive Beteiligung** der Akteure und Eigen-Engagement vor Ort voraus
- Unterstützung wird **nicht auf Dauer** gewährt, sondern ist zeitlich begrenzt (z.B. zum Anschub von Projekten)
- Der Beratungsempfänger ist bereit, die **Erfahrungen** an andere Kommunen **weiterzugeben**.

www.buergerforum-energiewende-hessen.de

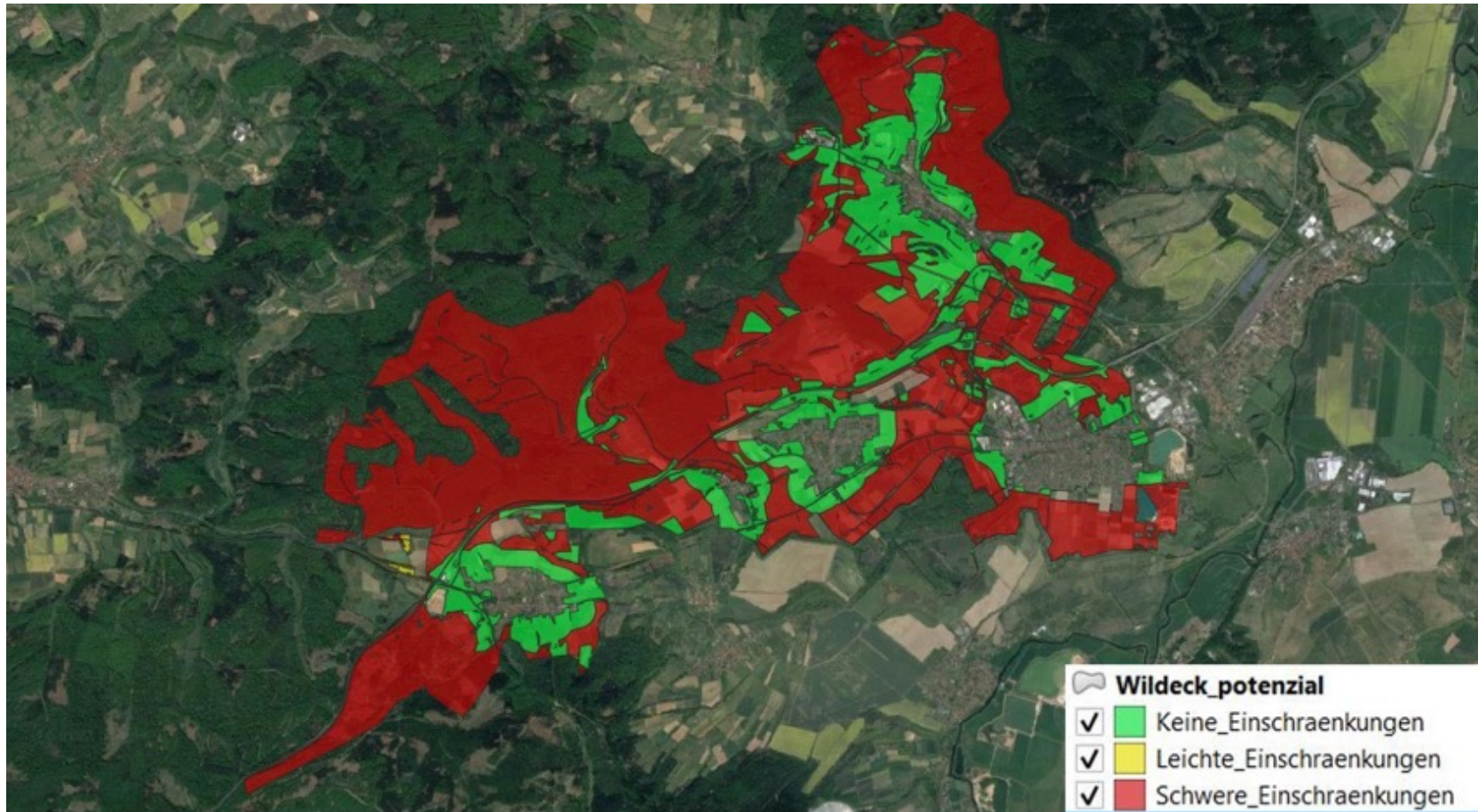
Grundsätzlich geeignete Flächen für Freiflächenanlagen werden mithilfe von strukturiertem Ablauf ermittelt

Gesamtfläche der Gemeinde Wildeck

- Siedlungsflächen und Wald
- harte Einschränkung (Biotope, Naturschutzgebiete, etc.)
- schwerwiegende Einschränkung (Vorrang Landwirtschaft, etc.)
- topografische Einschränkung (Nordhänge > 10%, uneben, etc.)
- hoher landwirtschaftlicher Wert (z.B EMZ/Ackerzahl > 40)
- Einzelflächen mit weniger als 1 ha und keinem Stromabnehmer in Nähe
- sonstige städtebauliche Kriterien (Südhang in Ortsnähe, Nachbarschaft zu Wohnsiedlungen, wichtig für Natur und Erholung, etc.)

= Potenzialflächen in Wildeck

Es ergeben sich Flächen mit mehr oder weniger Konflikten und damit Realisierungswahrscheinlichkeit



Alle Teilflächen wurden im Detail auf Eignung bewertet

Wirtschaftliche Machbarkeit

- ? Fläche etwa 21 ha, Grünland und Ackerbau, ≈60 Flurstücke
- ✓ davon machen 12 Flurstücke etwa 10 ha aus
- ✓ Neigung Süd bis Südwest / 5 bis 15 Grad !!!
- ✓ guter Zuschnitt, eben, wenig Verschattung

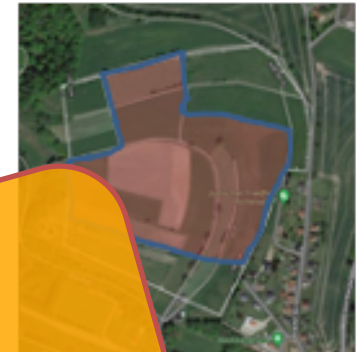
Regionalplanung, Naturschutz

- ✓ Keine Einschränkungen aus Regionalplanung
- ✓ Keine Einschränkungen aus Naturschutz
- ✓ Keine Einschränkungen aus sonstigen Aspekten

Städtebauliche Kriterien

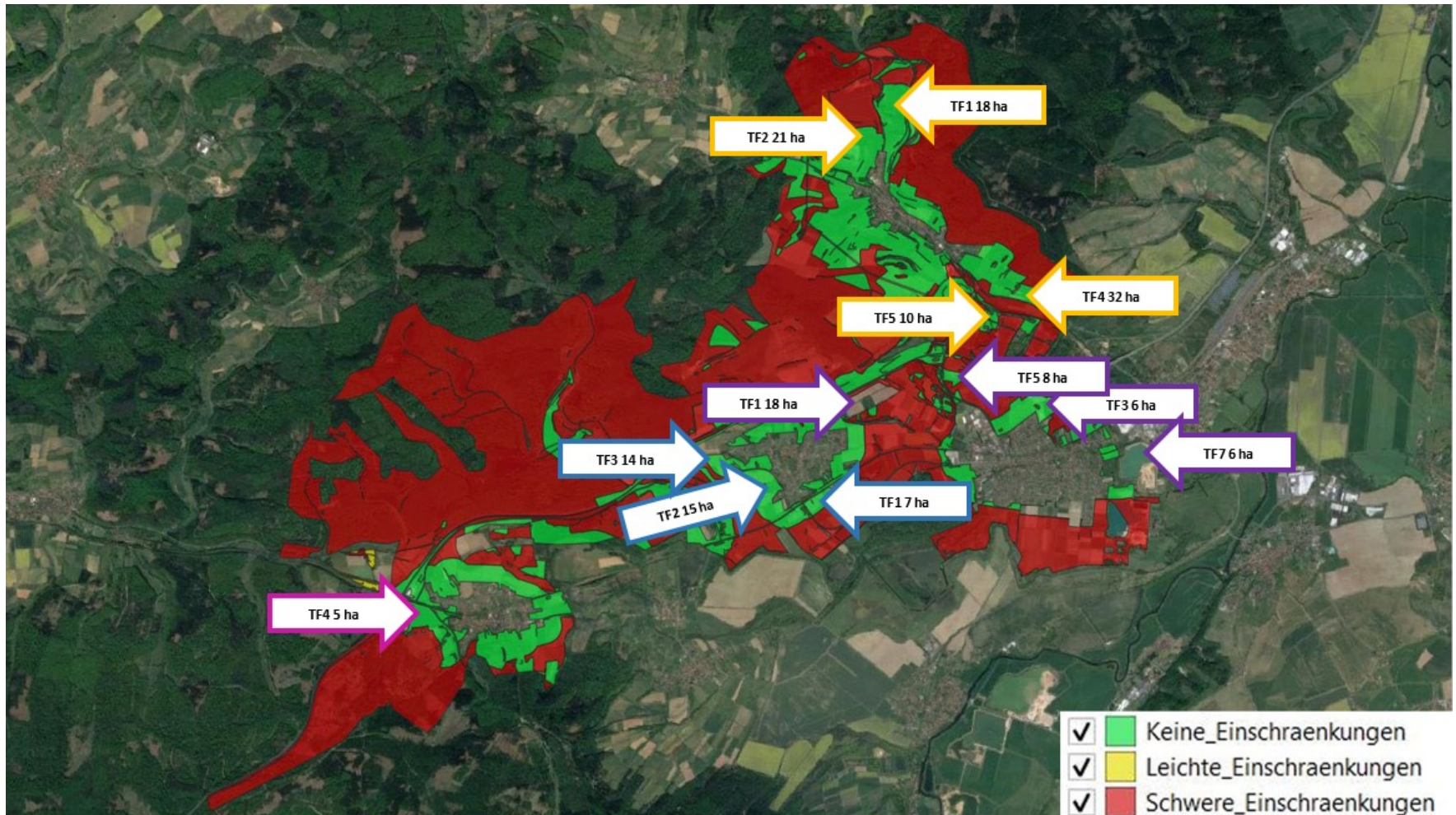
- ✓ von Ortslage kaum Teil einsehbar, durch Hecken nicht mehr
- ✓ Ackerzahl überwiegend 20 bis 40
- ✓ Steigerung Biodiversität wahrscheinlich
- ✓ Erschließung gemeinsam mit Teilfläche 1

Gesamtbewertung: sehr attraktiv (10/10)



Beispiel

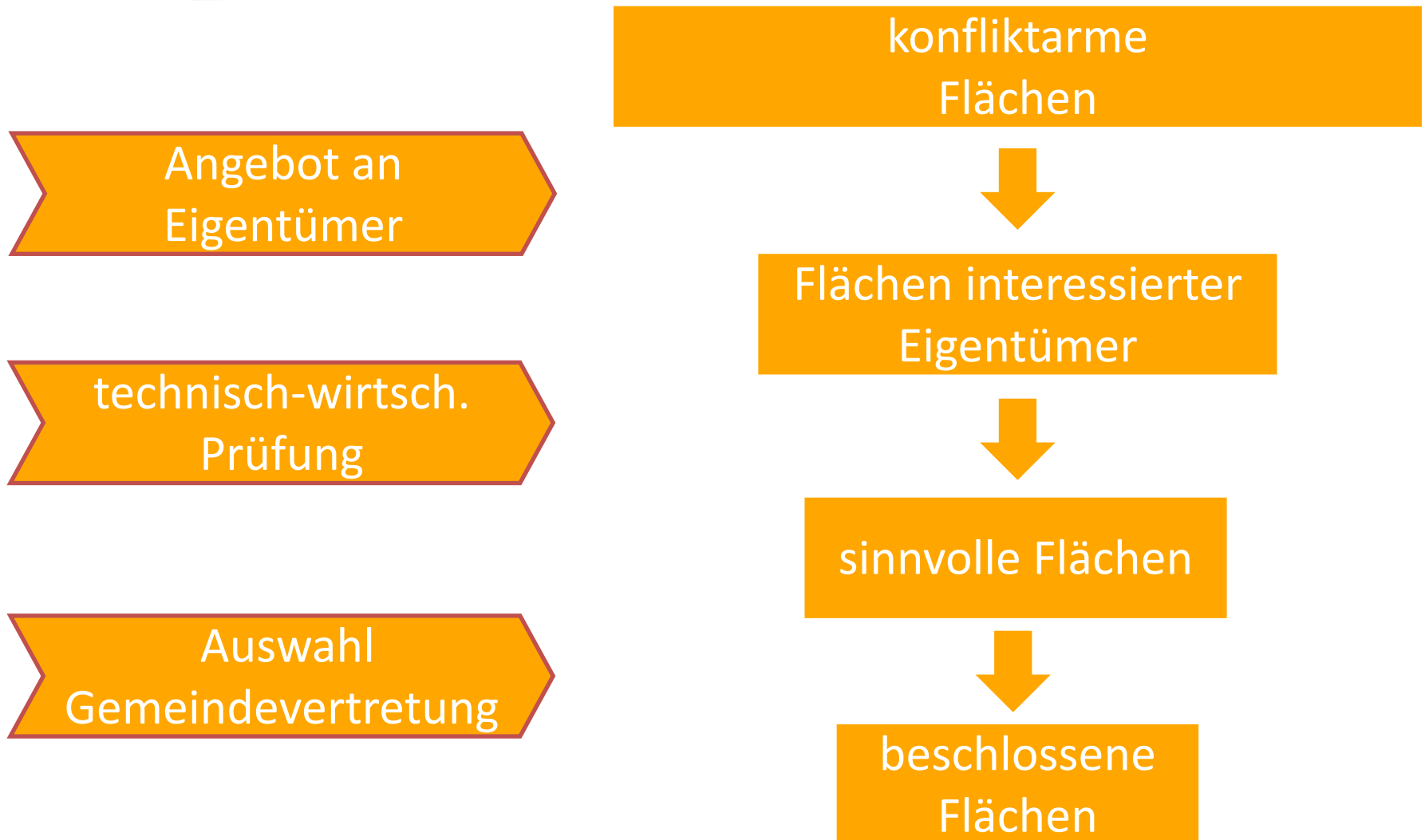
12 Teilflächen **konfliktarm** mit insgesamt etwa 150 ha



Die Teilflächen verteilen sich über mehrere Ortsteile und viele Eigentümer

- In Summe ergeben sich knapp 150 ha konfliktarme Flächen
- In folgenden Ortsteilen ergeben sich Teilflächen, bei denen die Bereitschaft der Eigentümer zum Verkauf ermittelt werden sollen
 - Hönebach 1 Teilfläche, 6 ha, etwa 18 Flurstücke
 - Rassdorf 0 Teilflächen, 0 ha, 0 Flurstücke
 - Bosserode 3 Teilflächen, 40 ha, etwa 135 Flurstücke
 - Obersuhl 5 Teilflächen, 30 ha, etwa 35 Flurstücke
 - Richelsdorf 4 Teilflächen, 70 ha, etwa 123 Flurstücke

Die grundsätzlich geeigneten Flächen werden in den kommenden Wochen weiter eingegrenzt



Die Gemeinde wird wie bei anderen Bebauungsplänen vorgehen

- Kauf der Flächen durch Gemeinde hat Priorität, Pacht nachrangig
- Kaufangebot 5,50 Euro/m²
- Kaufvertrag mit aufschiebender Wirkung, d.h. wenn Baugenehmigung vorliegt (erwartet 2024)
- Verkäufer sind privilegiert als Investoren in den Solarparks
- Faktenblatt und Rückmeldevorlage wird ausgereicht
- Rückmeldefrist für Interessenbekundung: **31.01.2023**
- Bei Bedarf Folgetermin am 07.02.2023, 17 Uhr
- Nachfragen an buergermeister@wildeck.de





Welche Fragen sind
offen geblieben?